

Du lundi au vendredi de 8h à 17h,  
pour tous renseignements ou demande de devis,  
contactez nous :

**Tél. : 04.50.25.60.88**

**Fax : 04.50.25.66.12**

**Courriel : [contact@laeps.fr](mailto:contact@laeps.fr)**

Pour venir nous rencontrer ou déposer vos échantillons :

**53 rue du Busard des Roseaux  
ZI des Bordets Est  
74130 Bonneville**



**Scannez  
pour nous découvrir  
ou rendez-vous sur :**

[www.laboratoire-laeps.fr](http://www.laboratoire-laeps.fr)

# LAEPS

Laboratoire d'Analyses  
Environnementales  
des Pays de Savoie



# LAEPS

Laboratoire d'Analyses  
Environnementales  
des Pays de Savoie



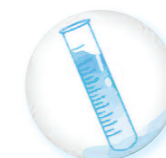
**Eaux  
résiduaires**



**Eaux  
naturelles**



**Contrôle  
sanitaire**



**Analyses**



**Service  
d'acheminement**

★ **Plus de 10 ans d'expertise à votre service !**

**Industriels et collectivités, le LAEPS est à votre écoute pour vos contrôles réglementaires (ICPE, RSDE, autosurveillance, ...)**

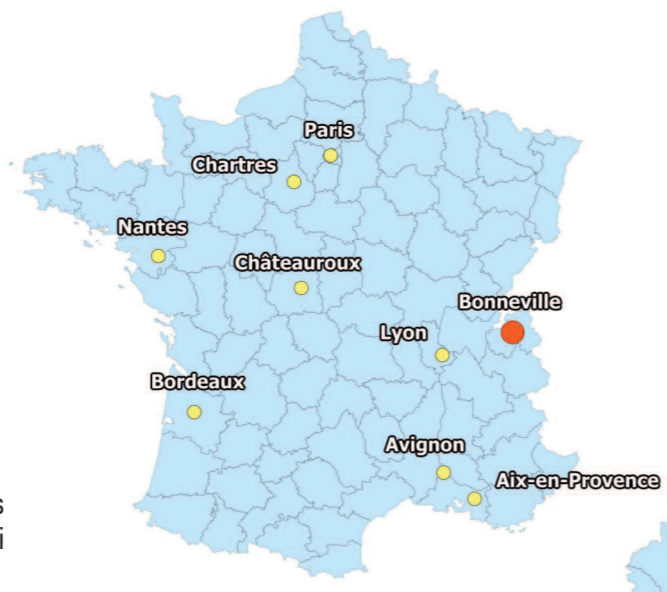


Premier laboratoire du département agréé par le ministère de l'environnement, le LAEPS, société du groupe CARSO depuis 2010, réalise le suivi de vos rejets industriels ou de vos stations d'épuration et répond à vos attentes dans le domaine de l'autosurveillance et de sa validation.

**Présent au niveau local et national, le LAEPS est compétent pour tous vos prélèvements ponctuels ou automatiques programmés, si besoin asservis au débit ou au temps.**



Préleveur RSDE, sonde piézométrique et bulle à bulle



Le LAEPS est présent dans toute la France



Surveiller la qualité des rivières, des lacs ou des eaux souterraines est aujourd'hui primordial et stratégique.

**Grâce à une flotte de véhicule importante et un parc matériel conséquent, le LAEPS est équipé pour tous vos prélèvements d'eau superficielle, d'eau de nappe et même d'invertébrés et de diatomées (faune et floreaquatique des rivières).**



Boîtiers et sondes de mesures



Pompes, batteries et décamètres pour les prélèvements dans la nappe

**Nos techniciens effectuent également vos mesures in-situ : pH, conductivité, oxygénation, débit, ...**

**La compétence de notre laboratoire et de nos antennes est reconnue par le Comité d'Accréditation Française (COFRAC, portée disponible sur [www.cofrac.fr](http://www.cofrac.fr))**



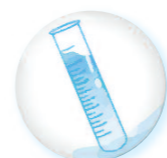
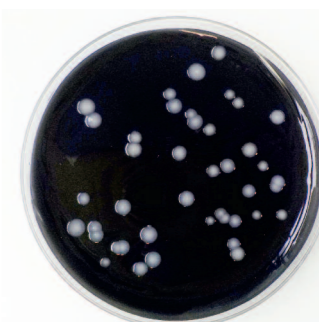
Attestation n°1-1501

★ **Des prestations analytiques de qualité**



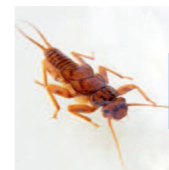
Vous souhaitez savoir si votre eau de source est potable ? Si l'eau de votre piscine contient des agents pathogènes ? S'il y a des légionelles dans votre eau chaude ?

**N'hésitez pas à nous contacter pour un contrôle, le LAEPS est agréé par le ministère pour les prélèvements et analyses des eaux destinées à la consommation humaine et pour les eaux de piscines et de baignades, ainsi que pour les eaux chaudes sanitaires et les TAR.**

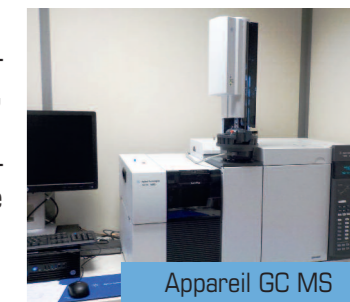


Vous pouvez nous confier vos analyses d'eau, de sols ou de boues. Nous disposons d'équipements récents pour couvrir tous les domaines d'analyses dont vous avez besoin : **physico-chimie classique, métaux, HAP, PCB, bactériologie (légionelles), ...**

Nous déterminons également la composition du peuplement invertébré de vos cours d'eau afin d'en déterminer la qualité biologique (IBGN, I2M2).



Invertébré de la famille des Perlidae, typique des ruisseaux alpins



Appareil GC MS



Afin de traiter vos échantillons dans les meilleurs délais, le LAEPS peut mettre à votre disposition un service d'acheminement dans la journée ou par transport express.

**Notre équipe pluridisciplinaire vous propose également l'interprétation de vos données selon les derniers arrêtés en vigueur.**

★ **Ils nous font confiance**

- ★ Industriels de Haute-Savoie et d'ailleurs,
- ★ Grandes sociétés de transports en commun,
- ★ Groupes industriels du traitement de l'eau et des déchets,
- ★ Distributeurs d'eau et exploitants de stations d'épuration,
- ★ Centrales de production et de fourniture d'électricité,
- ★ Administrations et collectivités territoriales (DREAL, DDT, Syndicats, Communautés de communes et d'agglomérations, mairies ...),
- ★ Et de nombreux particuliers.

